

GEZ

KARTA ADRESOWA GMINNEJ EWIDENCJI ZABYTKÓW

3. Miejscowość

KOLONIA KOKANIN

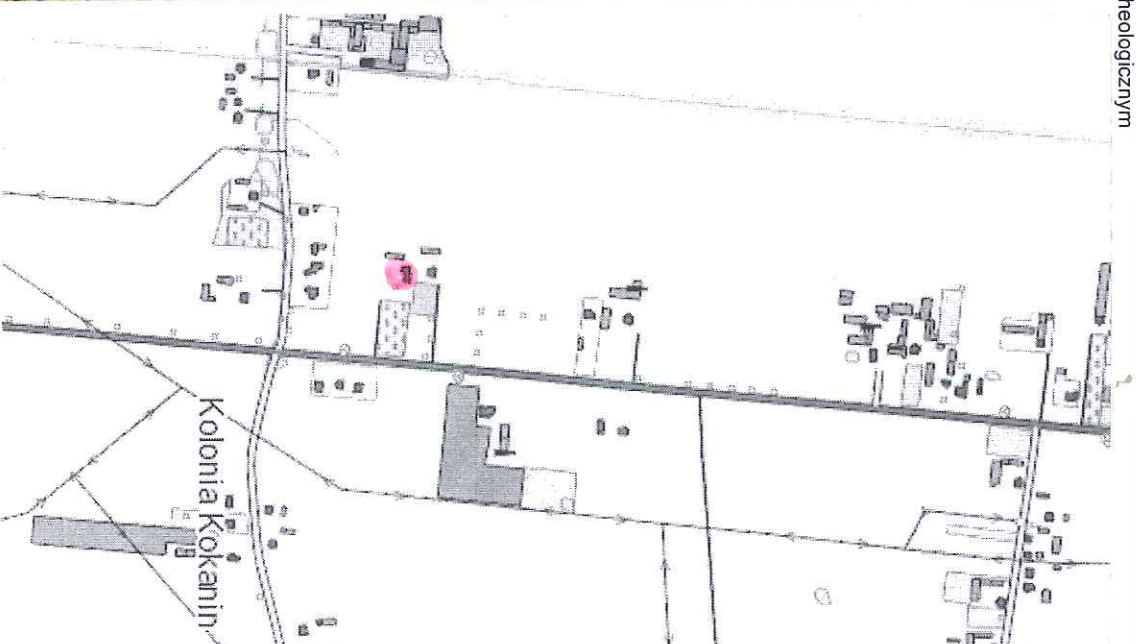
1. Nazwa

TZW. DWÓR ob. dom

2. Czas powstania

1880 r.

8. Fotografia z opisem wskazującym orientację albo mapa z zaznaczonym stanowiskiem archeologicznym



4. Adres

Kolonia Kokanin nr 7
62-817 Żelazków
(dz. nr geod. 14/9)

5. Przynależność administracyjna

województwo wielkopolskie

powiat kaliski

gmina Żelazków

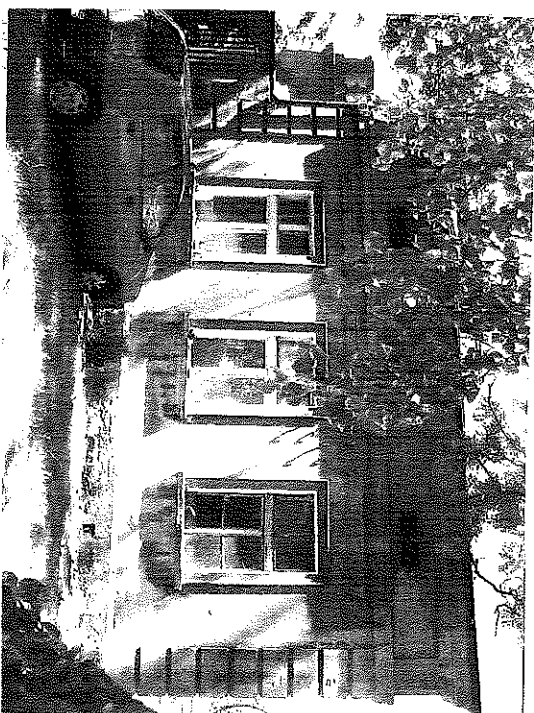
6. Formy ochrony

7. Opracowanie karty (autor, data i podpis)
mgr Stanisław Matyszek, maj 2018 r.





ok. 1984r



2004r

J. Br...

Wychyła
Dwór ob. mieszkania. mur. 1880r.
wł. Tabaka Kazimierz,

KOL. KOKANIN
gm. Żelazków
woj. kaliskie

d. pow. Kalisz, woj. poznańskie.

nr rejestru

ODZ

BDZ



Pt-B-143 Karta katalogowa wydawnictw zwrztych i ciągłych.
Zam. nr 2506/DW/On. WZGrat. Z-4 3, kam. 1216/77. 1 106 006 74X120

KARTA ADRESOWA GMINNEJ EVIDENCJI ZABYTEKÓW

GEZ

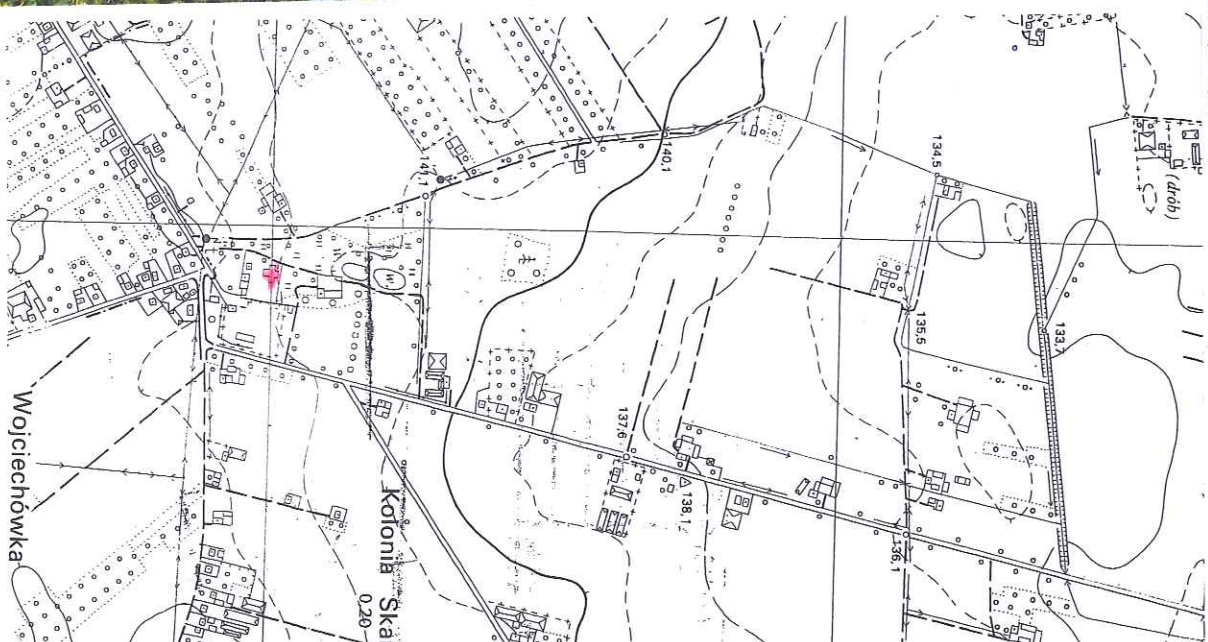
1. Nazwa
DWÓR ob. dom
w zespole dworsko-folwarcznym Chrusty

2. Czas powstania
3 ćw. XIX w., rozbud. 1937–1938 r.

3. Miejscowość

KOLONIA SKARSZEWEK

8. Fotografia z opisem wskazującym orientację albo mapa z zaznaczonym stanowiskiem archeologicznym



4. Adres

Kolonia Skarszewek 40
62-817 Żelazków
(dz. nr geod. 13/10)
(d. Chrusty nr 46)

5. Przynależność administracyjna

województwo wielkopolskie

powiat kaliski

gmina Żelazków

6. Formy ochrony

7. Opracowanie karty (autor, data i podpis)
mgr Stanisław Matyszek, maj 2018 r.

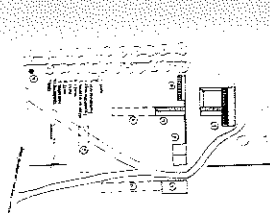
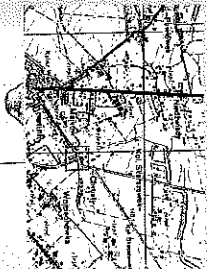
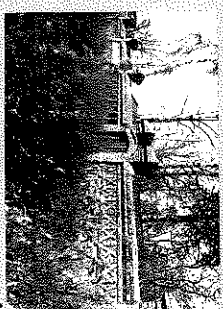
Stanisław Matyszek

ZESPÓŁ FOLKOWY

5. Data powstania
1937 r.

6. Nazwa zespołu
CHRUSTY

11. Zdjęcia, rysunki, plakaty, oznaczenia



7. Adres

Chrysty

8. Rodzina artystów

Chrysty

9. Rodzina artystów

Chrysty

10. Rodzina artystów

Chrysty

11. Rodzina artystów

Chrysty

12. Rodzina artystów

Chrysty

13. Rodzina artystów

Chrysty

14. Rodzina artystów

Chrysty

15. Rodzina artystów

Chrysty

16. Rodzina artystów

Chrysty

17. Rodzina artystów

Chrysty

18. Rodzina artystów

Chrysty

19. Rodzina artystów

Chrysty

20. Rodzina artystów

Chrysty

21. Rodzina artystów

Chrysty

22. Rodzina artystów

Chrysty

23. Rodzina artystów

Chrysty

24. Rodzina artystów

Chrysty

25. Rodzina artystów

Chrysty

26. Rodzina artystów

Chrysty

27. Rodzina artystów

Chrysty

28. Rodzina artystów

Chrysty

29. Rodzina artystów

Chrysty

30. Rodzina artystów

Chrysty

31. Rodzina artystów

Chrysty

32. Rodzina artystów

Chrysty

33. Rodzina artystów

Chrysty

34. Rodzina artystów

Chrysty

35. Rodzina artystów

Chrysty

GEZ

KARTA ADRESOWA GMINNEJ EWIDENCJI ZABYTKÓW

1. Nazwa

DOM

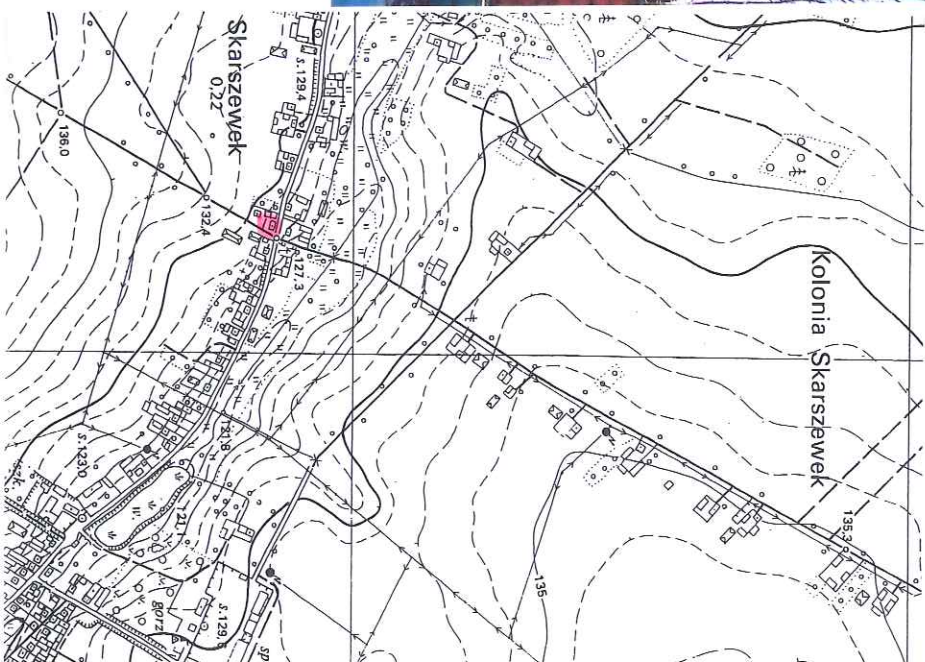
2. Czas powstania

K. XIX w.

3. Miejscowość

KOLONIA SKARSZEWEK

8. Fotografia z opisem wskazującym orientację albo mapa z zaznaczonym stanowiskiem archeologicznym



4. Adres

Kolonia Skarszewek nr 72
62-817 Żelazków

5. Przynależność administracyjna

województwo wielkopolskie

powiat kaliski

gmina Żelazków

6. Formy ochrony

7. Opracowanie karty (autor, data i podpis)
mgr Stanisław Matyszko, maj 2018 r.



Dom nr 10, drewn. k. XIX w.
wł. Grzybowski St. w. 22

SKARŚZEWK.
gm. Żelazków
woj. kaliski

d. pow. Kalisz, woj. poznańskie.
nr rejestru

CHZ
BDZ



Pu-B-143 Karta katałogowa wydawnictw zwrotnych i ciągłych.
Zam. nr 581 /DW/ON WZGraj Tłuszcz zam. 581-84 1.700.00

GEZ

KARTA ADRESOWA GMINNEJ EWIDENCJI ZABYTKÓW

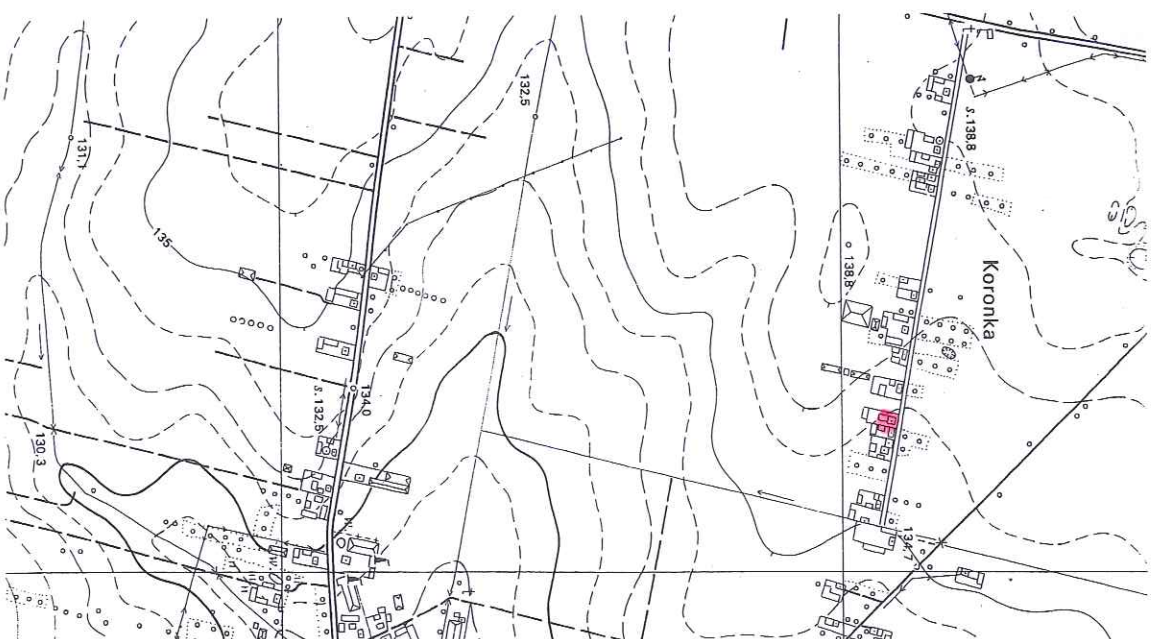
3. Miejscowość

KORONKA

1. Nazwa
DOM

2. Czas powstania
1890 r.

8. Fotografia z opisem wskazującym orientację albo mapa z zaznaczonym stanowiskiem archeologicznym



4. Adres

Koronka nr 4
62-817 Żelazków

5. Przynależność administracyjna

województwo wielkopolskie

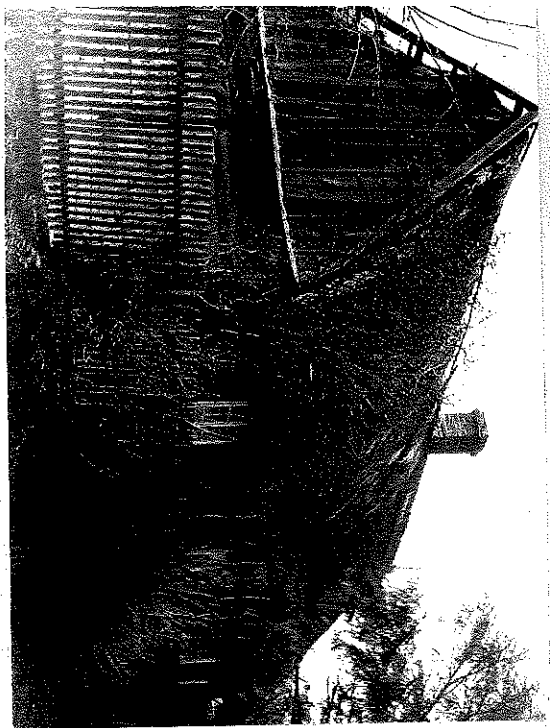
powiat kaliski

gmina Żelazków

6. Formy ochrony

7. Opracowanie karty (autor, data i podpis)
mgr Stanisław Małyszko, maj 2018 r.

Stanisław Małyszko



Ps. Hektorek

ok. 1984 r.



Ps. Hektorek

ok. 1984 r.



J. B. 1984

2004 r.

Dom nr 4, drewn. 1890 r.
wł. Owczarek Michał

KORONKA
gm. Zelazków
woj. kaliskie

d. pow. Kalisz, woj. poznańskie.

nr rejestru

ODZ

RDZ

Pu-B-143 Karla Pałogowa wydawnictw zwartych i ciągłych
Zam. nr 2503/DW/Oa. WZCraf. Z-d 2, zam. 1218/77. 1 100 000 71X120



GEZ

KARTA ADRESOWA GMINNEJ EWIDENCJI ZABYTKÓW

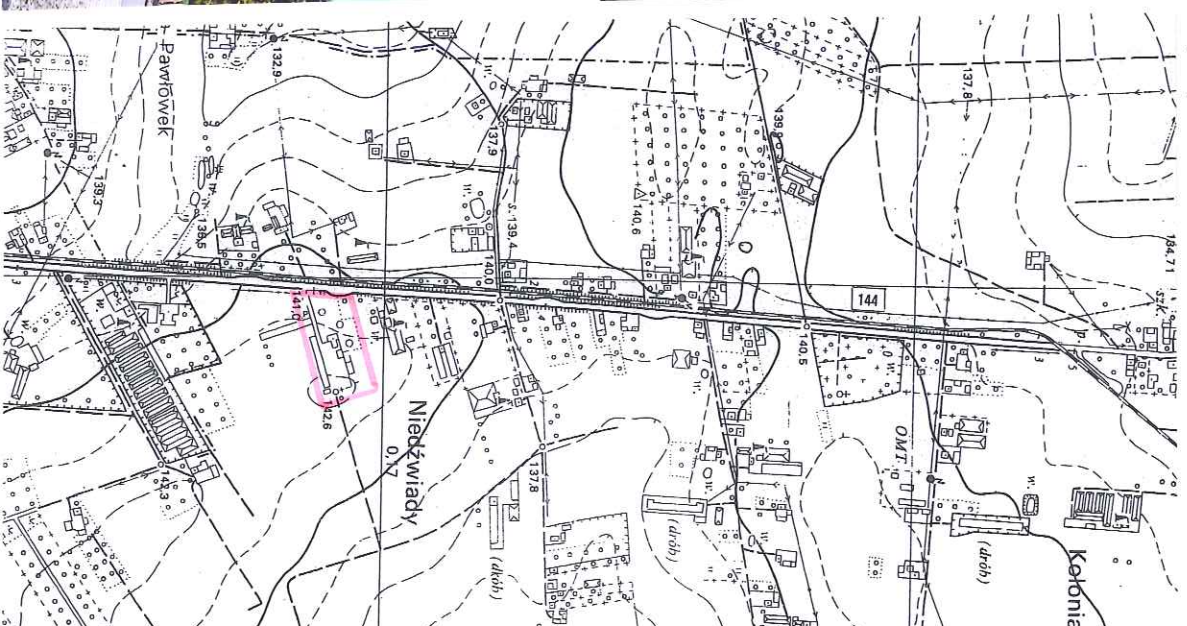
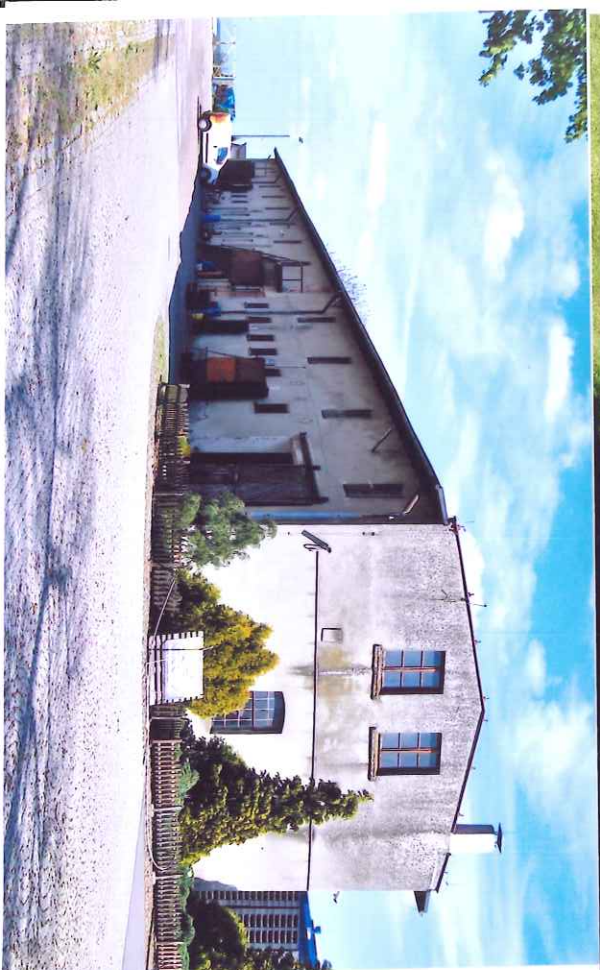
1. Nazwa
ZESPÓŁ DWORSKO-FOLWARCZNY

2. Czas powstania
ok. 1870 r. – 1 ćw. XX w.

3. Miejscowość

NIEDŹWIADY

8. Fotografia z opisem wskazującym orientację albo mapa z zaznaczonym stanowiskiem archeologicznym



4. Adres

Niedźwiady nr 38
62-817 Żelazków
(dz. nr geod. 297/17)

5. Przynależność administracyjna

województwo wielkopolskie

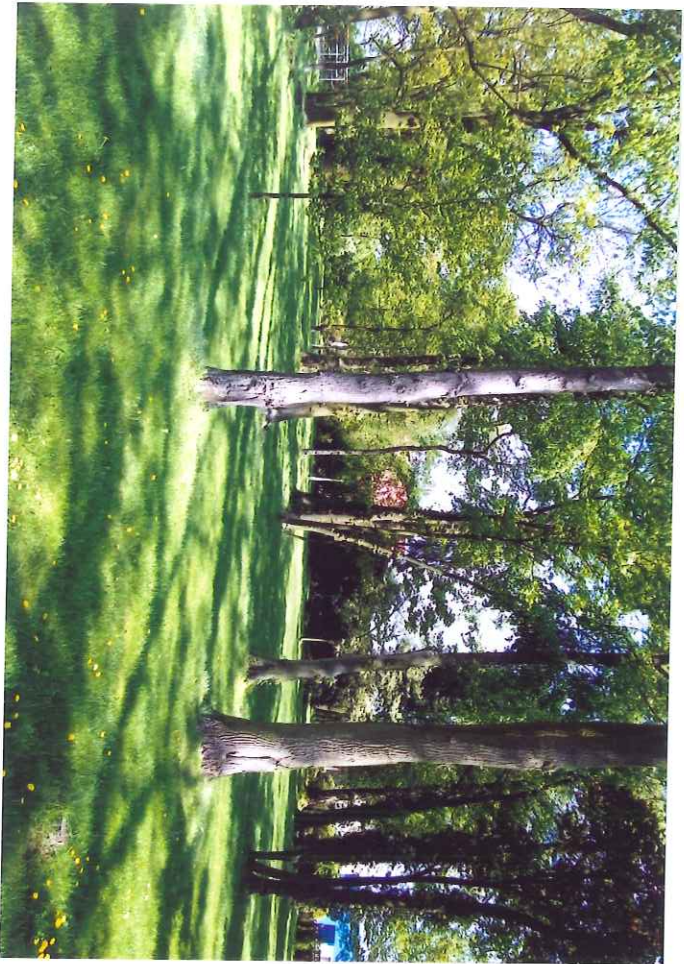
powiat kaliski

gmina Żelazków

6. Formy ochrony

7. Opracowanie karty (autor, data i podpis)
mgr Stanisław Metylszko, maj 2018 r.

Stanisław Metylszko



GEZ

KARTA ADRESOWA GMINNEJ EWIDENCJI ZABYTEKÓW

3. Miejscowość

NIEDŹWIADY

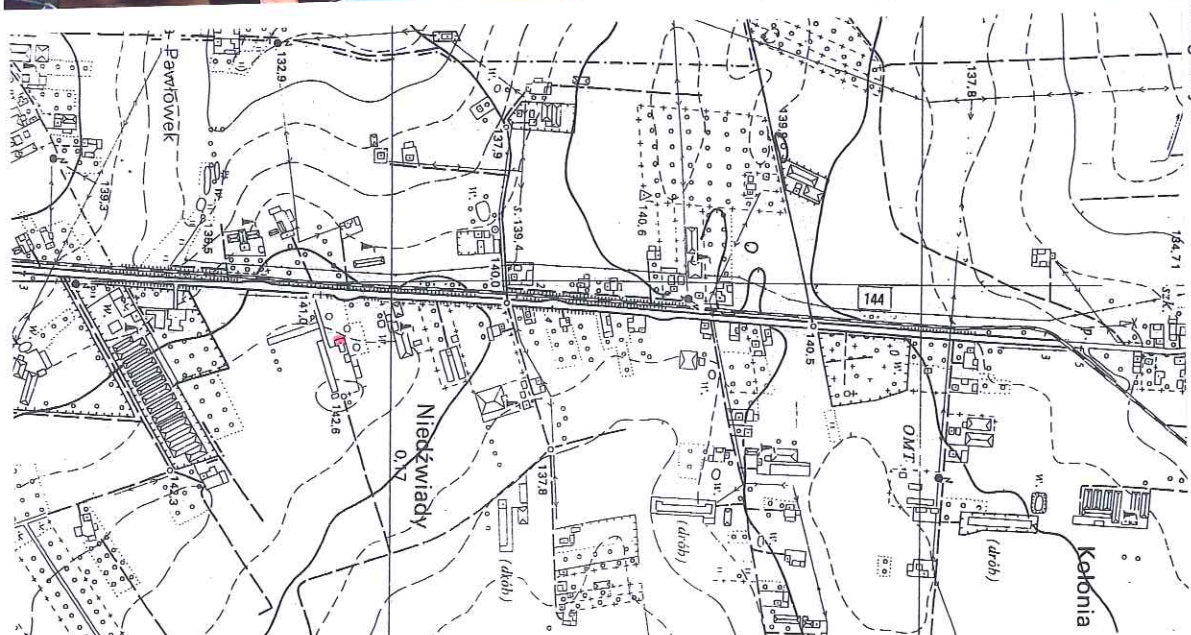
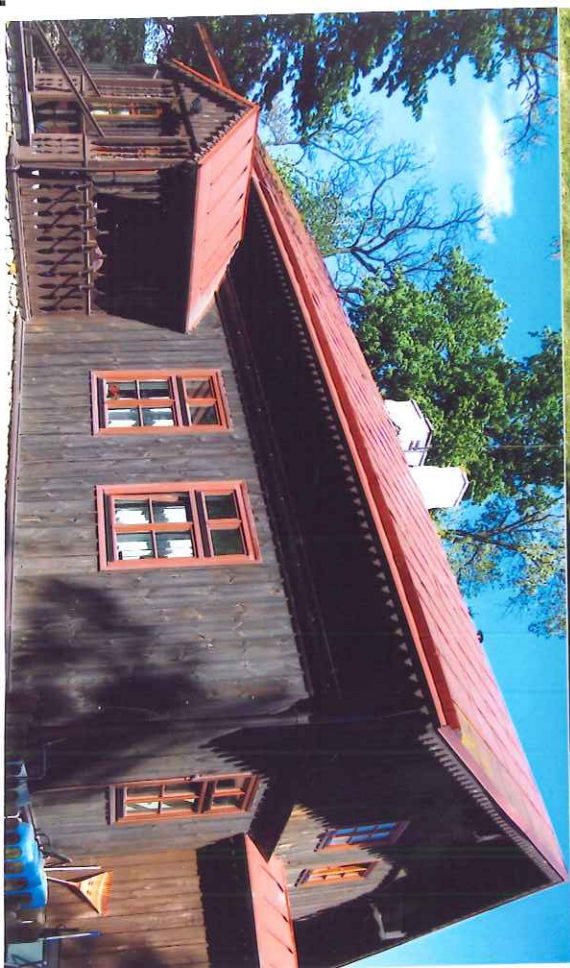
1. Nazwa

DWÓR ob. dom
w zespole dworsko-folwarcznym

2. Czas powstania

ok. 1870 r., odbud. XIX/XX w.

8. Fotografia z opisem wskazującym orientację albo mapa z zaznaczonym stanowiskiem archeologicznym



4. Adres

Niedźwiady nr 38
62-817 Żelazków
(dz. nr geod. 297/17)

5. Przynależność administracyjna

województwo wielkopolskie

powiat kaliski

gmina Żelazków

6. Formy ochrony

7. Opracowanie karty (autor, data i podpis)
mgr Stanisław Mieliszko, maj 2018 r.

Mieliszko



D. Rudowicz

ok. 1984 r.

Dom nr 38, drewn. 1870 r.
wł. Rudowicz Jerzy

NIEDZWIEDZI
Gm. Żelazków
woj. kaliskie

d.pow. Kalisz, woj. poznańskie.
nr rejestru
ODZ
RDZ

Pu-B-143 Karta katałogowa wydawnictw zwrótych i ciągłych.
Zam. nr 259/DW/On. WZGrat. Z-d 2, zam. 121877, 1 106 000 74X130



GEZ

KARTA ADRESOWA GMINNEJ EWIDENCJI ZABYTKÓW

3. Miejscowość

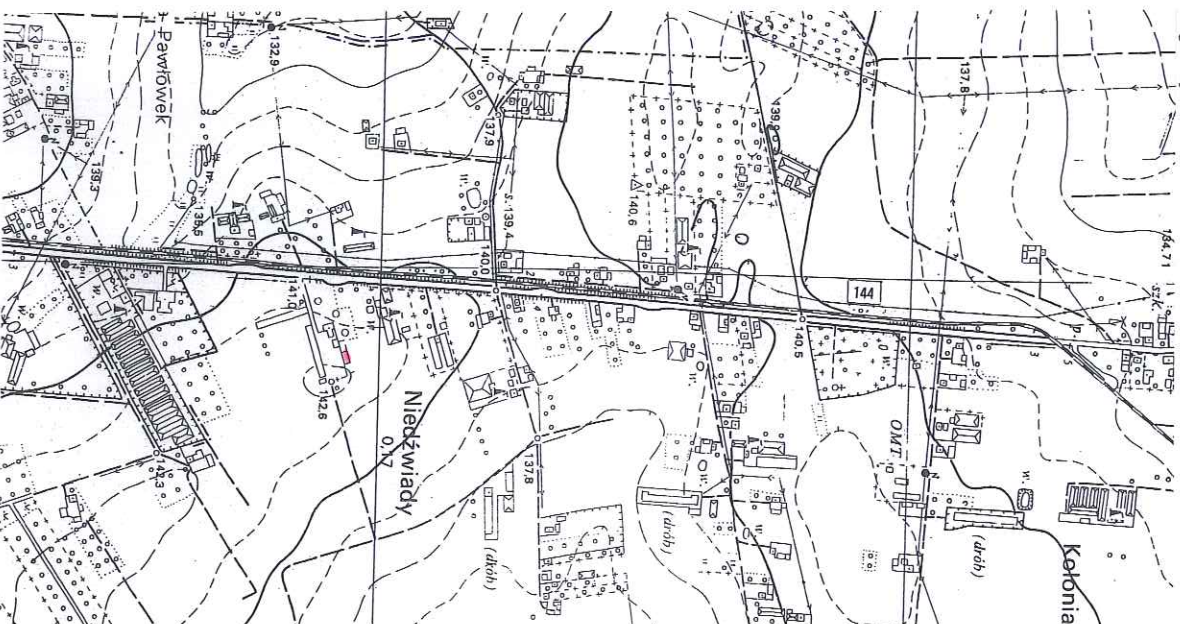
NIEDŹWIADY

1. Nazwa
SPICHLERZ

2. Czas powstania
I. 80. XIX w.

w zespole dworsko-folwarcznym

8. Fotografia z opisem wskazującym orientację albo mapa z zaznaczonym stanowiskiem archeologicznym



4. Adres

Niedźwiady nr 38
62-817 Żelazków
(dz. nr geod. 297/17)

5. Przynależność administracyjna

województwo wielkopolskie

powiat kaliski

gmina Żelazków

6. Formy ochrony

7. Opracowanie karty (autor, data i podpis)
mgr Stanisław Małyszko, maj 2018 r.

Stanisław Małyszko

GEZ

KARTA ADRESOWA GMINNEJ EWIDENCJI ZABYTKÓW

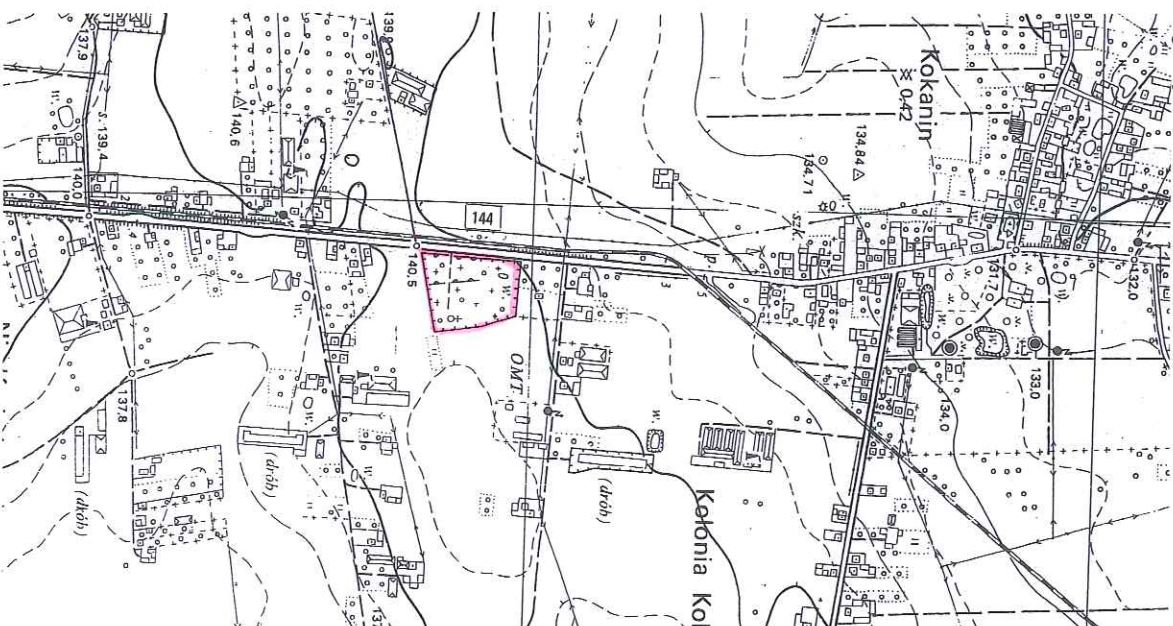
3. Miejscowość

NIEDŹWIADY

1. Nazwa
CMENTARZ PARAFII KOKANIN

2. Czas powstania
lata 80. XIX w.

8. Fotografia z opisem wskazującym orientację albo mapa z zaznaczonym stanowiskiem archeologicznym



4. Adres

Niedźwiady
62-817 Żelazków
(dz. nr geod. 222 Kokanin)

5. Przynależność administracyjna

województwo wielkopolskie

powiat kaliski

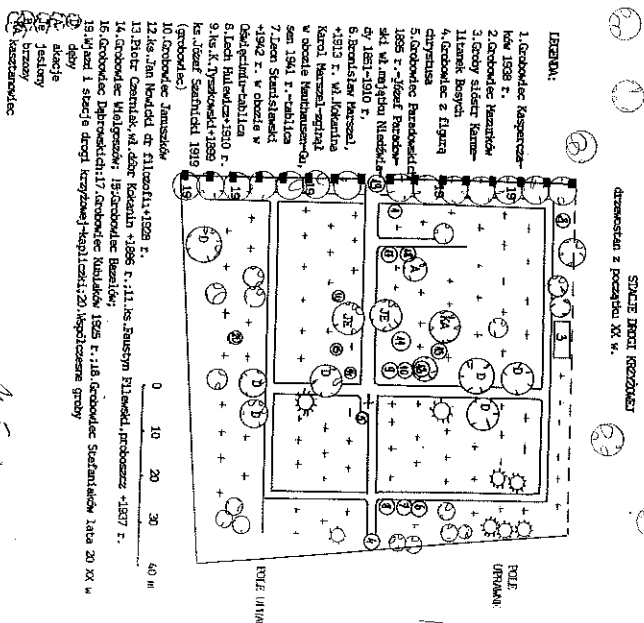
gmina Żelazków

6. Formy ochrony

7. Opracowanie karty (autor, data i podpis)
mgr Stanisław Matyszek, maj 2018 r.

Stanisław Matyszek

K A L I S K I E		KARTA CMENTARZA nr 213	
1. Miejscowość NIEODZIWIADY		6. Nowe cmentarz (zw. stare cmentarz) PRAKTYCZNY (czarna kolumna)	
2. Główny J E K A Z K O W		7. Cmentarz długość [] szerokość [] Cmentarz (ok. 1945 r.)	
3. Adres cmentarza Niedziwady Kolejność 62-815, Niesieckie par. Dr. Niesiecki, Niesiecki w kolejni- 116		8. Data założenia ok. 1895 r.	
4. Poprzednie nazwy miejscowości Cmentarz polski, nie polski Kolejność 1, Niesiecki 1 w 192- nym czasie zaliczany do tych miejsc		9. Poprzednie wyznaczenie obce - żydowski - katolicki długość - 100 m - szerokość - 100 m	
5. Niezgodność zw. podziałem cmentarza		10. Rozmiar cmentarza w ha: ogółem - 1,40 ha w tym - ok. 1 ha	
11. Państwo cmentarza cmentarz polski, nie polski Kolejność 1, Niesiecki 1 w 192- nym czasie zaliczany do tych miejsc		14. Istniejąca dokumentacja cmentarza i miejsce jej przechowywania Plan cmentarza Istnieje także rysunek	
12. Uwagi: Ten Cmentarz to cmentarz		15. Główny z zniszczonego historycznego lub starszego cmentarza 1165 r. (cmentarz Pasterki- cmentarz)	
13. Państwo cmentarza cmentarz polski, nie polski Kolejność 1, Niesiecki 1 w 192- nym czasie zaliczany do tych miejsc		16. Białostockie Kolejność 1, Niesiecki 1 w 192- nym czasie zaliczany do tych miejsc	
17. Uwagi: Wykazywanie to cmentarz		18. Uwagi: Wykazywanie to cmentarz	



GEZ

KARTA ADRESOWA GMINNEJ EWIDENCJI ZABYTEKÓW

3. Miejscowość

NIEDŹWIADY

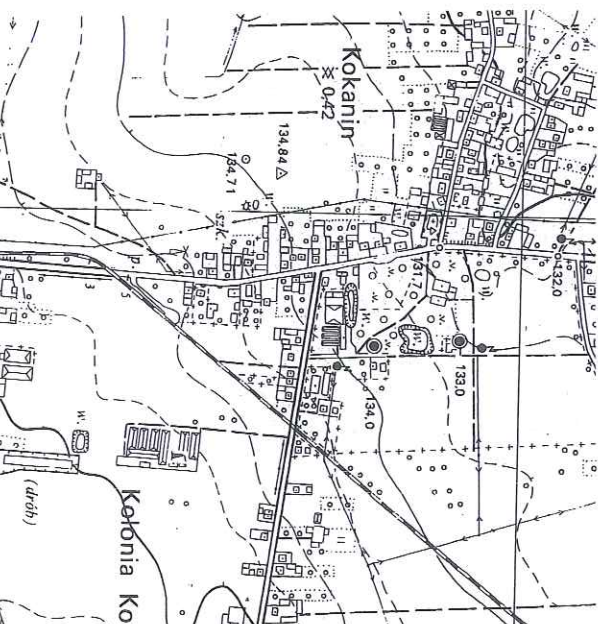
1. Nazwa

OGRODZENIE ZE STACJAMI MĘKI PAŃSKIEJ
w zespole cmentarza parafii Kokanin

2. Czas powstania

1895 r.

8. Fotografia z opisem wskazującym orientację albo mapa z zaznaczonym stanowiskiem archeologicznym



4. Adres

Niedźwiady
62-817 Żelazków
(dz. nr geod. 222 Kokanin)

5. Przynależność administracyjna

województwo wielkopolskie

powiat kaliski

gmina Żelazków

6. Formy ochrony

7. Opracowanie karty (autor, data i podpis)
mgr Stanisław Małyśko, maj 2018 r.

Stanisław Małyśko



STACJE DRUGI KRZYŻOWE
początku XX w.

LIBERANDA

- [illegible]

FOLE
UNIVERSITY

FOLLE D'INNA

Мис. Матвеев

GEZ

KARTA ADRESOWA GMINNEJ EWIDENCJI ZABYTEKÓW

3. Miejscowość

NIEDŹWIADY

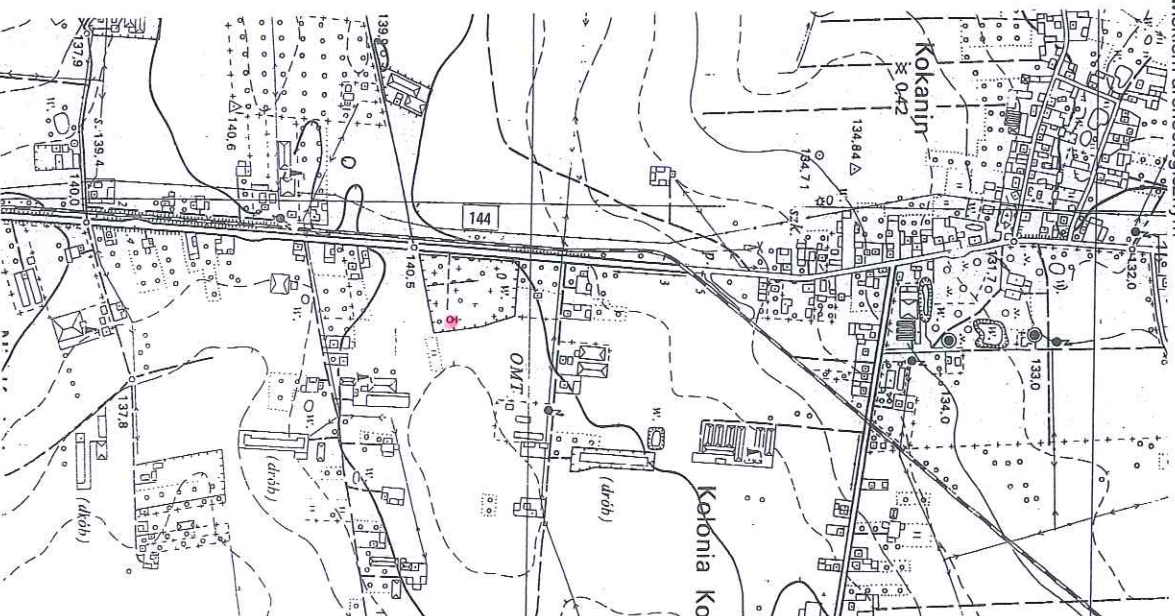
1. Nazwa

KAPLICA Z FIGURĄ CHRYSYSTUSA
ZMARTWYCHWSTAŁEGO
w zespole cmentarza parafii Kokanin

2. Czas powstania

1895 r.

8. Fotografia z opisem wskazującym orientację albo mapa z zaznaczonym stanowiskiem archeologicznym



4. Adres

Niedźwiady
62-817 Żelazków
(dz. nr geod. 222 Kokanin)

5. Przynależność administracyjna

województwo wielkopolskie

powiat kaliski

gmina Żelazków

6. Formy ochrony

7. Opracowanie karty (autor, data i podpis)
mgr Stanisław Matysko, maj 2018 r.

Stanisław Matysko

GEZ

KARTA ADRESOWA GMINNEJ EWIDENCJI ZABYTKÓW

3. Miejscowość

NIEDŹWIADY

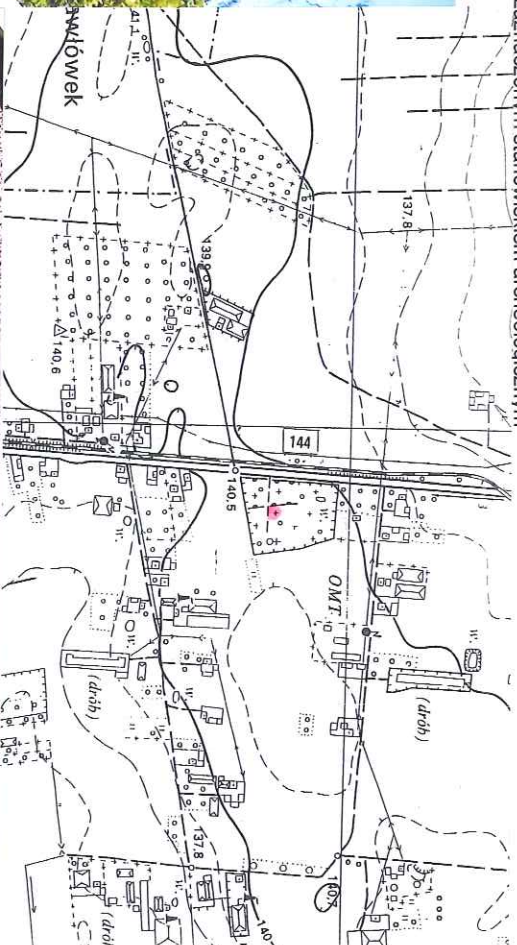
1. Nazwa

GROBOWIEC KASPERCZAKÓW
w zespole cmentarza parafii Kokanin

2. Czas powstania

I. 30. XX w.

8. Fotografia z opisem wskazującym orientację albo mapa z zaznaczonym stanowiskiem archeologicznym



4. Adres

Niedźwiady
62-817 Żelazków
(dz. nr geod. 222 Kokanin)

5. Przynależność administracyjna

województwo wielkopolskie
powiat kaliski
gmina Żelazków

6. Formy ochrony

7. Opracowanie karty (autor, data i podpis)
mgr Stanisław Małyszko, maj 2018 r.

Stanisław Małyszko

